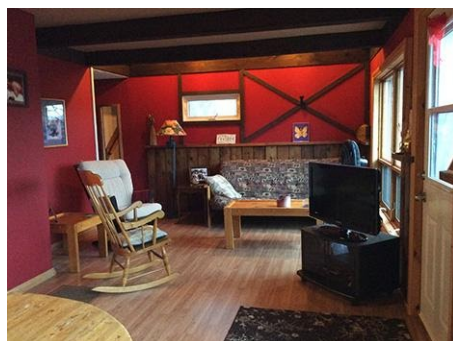


CHALET de TROIS CHAMBRES



Chalet de trois chambres, avec vue splendide du Lac Ste-Marie et de la pente de ski. À 5 minutes de route de la pente - 1 minute du village de Lac-Sainte-Marie.

HÉBERGEMENT :

- Chambre 1 - lit queen (à l'étage)
- Chambre 2 - 2 lits twin (à l'étage)
- Chambre 3 - 1 lit double & 1 lit simple (à l'étage)
- 1 salle de bain complète au rez-de-chaussé
- Apporter vos serviettes, taie d'oreillers et serviettes
- Couvertures et couettes fournies, ou apportez vos sacs de couchages



FONCTIONNALITÉS SUPPLÉMENTAIRES :

- Cuisine équipée de four, réfrigérateur, micro-ondes, cafetière, vaisselles et ustensiles
- Salle à dîner inclus une table pour 6
- Salon avec sofa type futon, chaises, service satellite Bell télé, lecteur DVD
- Large salle télé et console Xbox au rez-de-chaussé
- Internet sans fil
- Sofa et chaises
- Nouvelle fournaise à l'huile
- Foyer au bois haute performance (bois fourni)
- BBQ sur la galerie; table de picnic et chaises pendant la saison estivale



INFORMATIONS SUPPLÉMENTAIRES:

- Pas de téléphone d'inclus (cellulaires fonctionnent)
- Grands animaux interdit - petits animaux hypoallergène sont acceptés
- Chalet sans fumée
- Ski de fond et raquette possible directement du chalet
- Baignade et accès à un lac à 5 minutes

Dépôt en cas de dommage requis (300,00\$, chèque ou carte de crédit), qui vous sera remis la semaine suivant votre départ. S'il vous plaît laisser l'endroit propre avant de quitter.

(chalet_002)

Pour information supplémentaire & réservations, contacter Linda Faith
Courriel: info@thebeggarsbench.com
Téléphone : 819.467.2735
www.thebeggarsbench.com